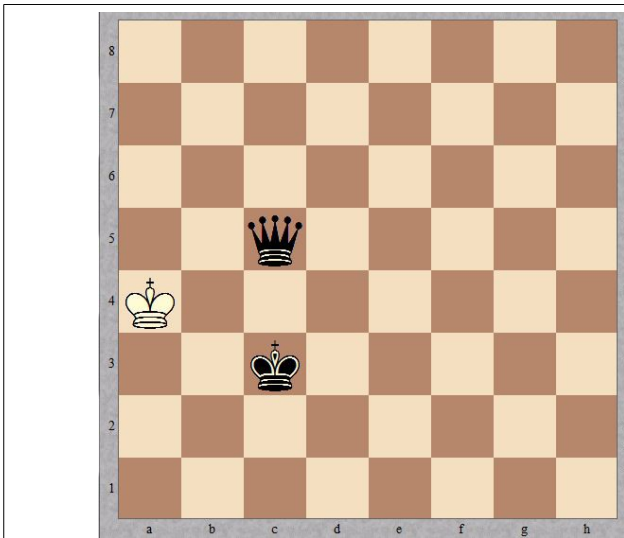
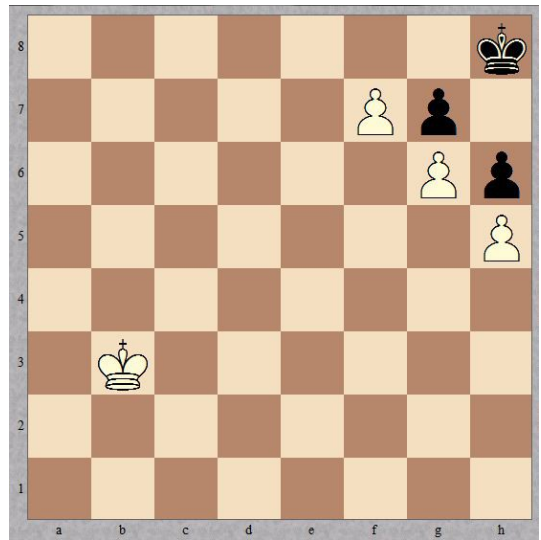


Diagrammes sur le pat

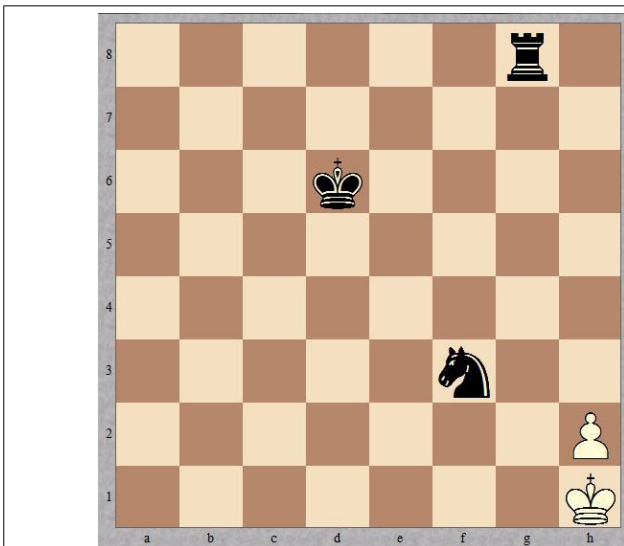
Exercice 1 : Observez les diagrammes suivants et dites s'il y a pat.



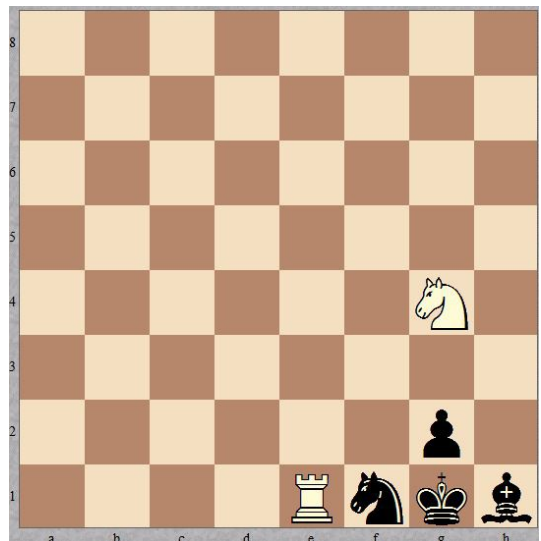
Le trait est au blancs.
(Et si le trait est aux noirs ?)



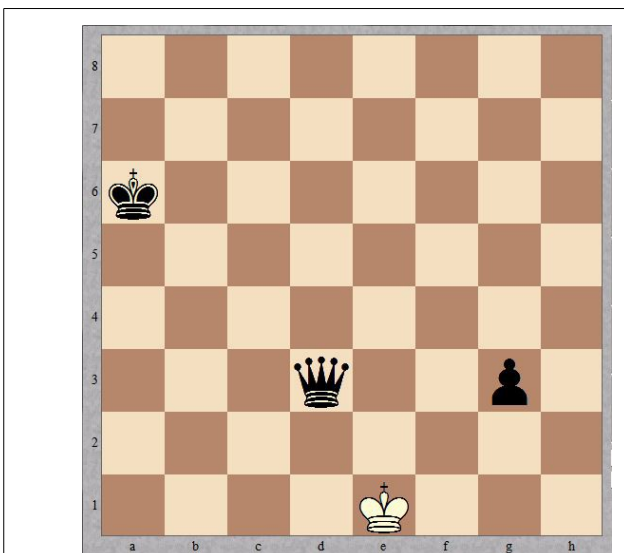
Le trait est aux noirs.
(Et si le trait est aux blancs?)



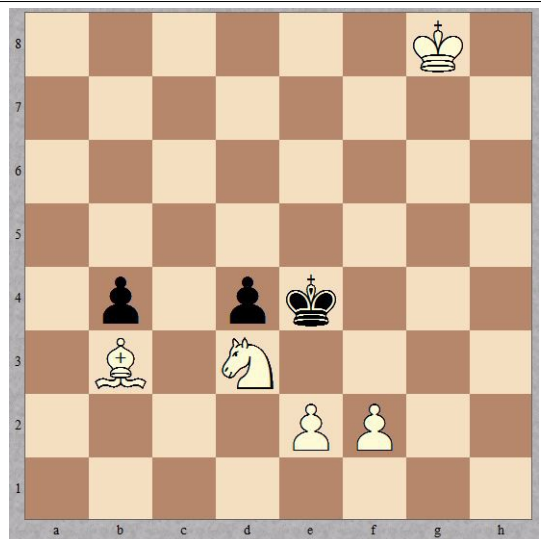
Le trait est au blancs.



Le trait est aux noirs.

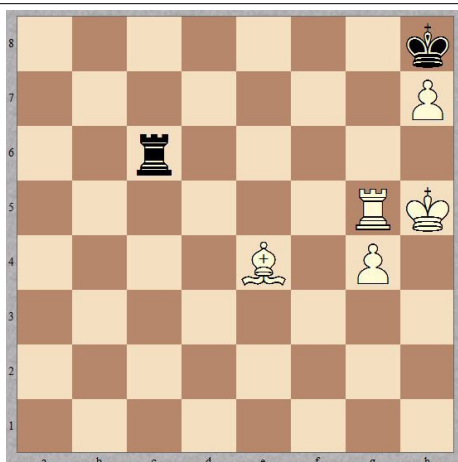


Le trait est aux blancs.



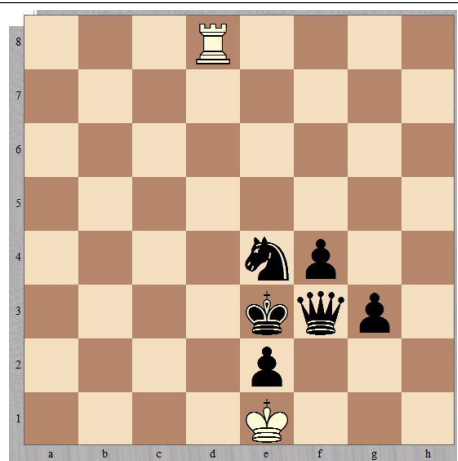
Le traits est aux noirs.

Exercice 2 : Disposez les pièces comme sur le diagramme puis trouvez le coup pour qu'il y ait pat.

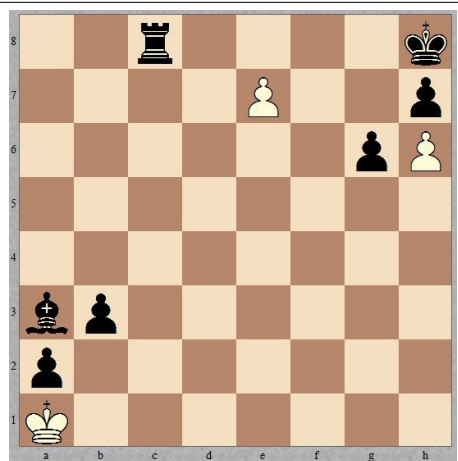
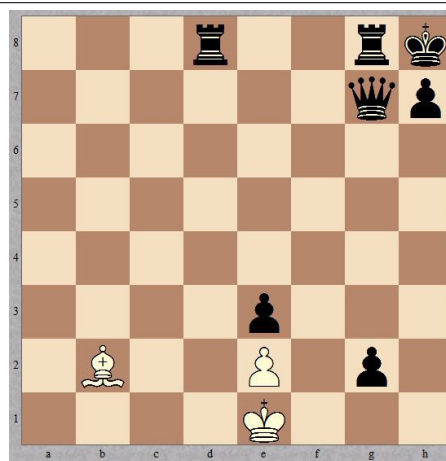


Le trait est aux noirs.

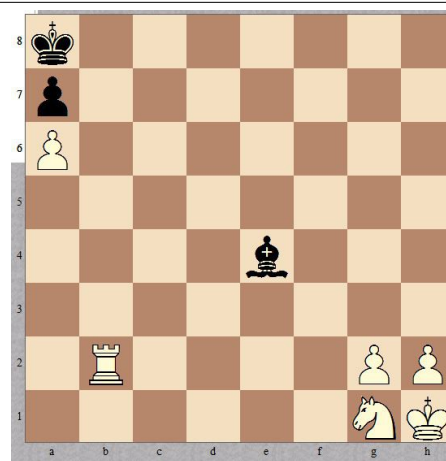
Le premier exemple est observé pour mettre en évidence la supériorité des blancs. Les noirs doivent sacrifier la tour noire afin de ne pas perdre la partie.



Le trait est aux blancs.



Le trait est aux blancs.



Le trait est aux noirs.