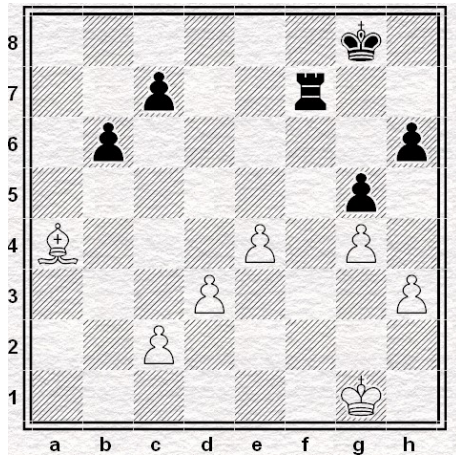
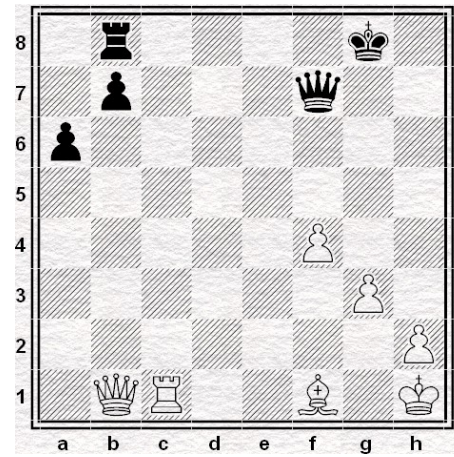


Diagrammes sur le clouage absolu

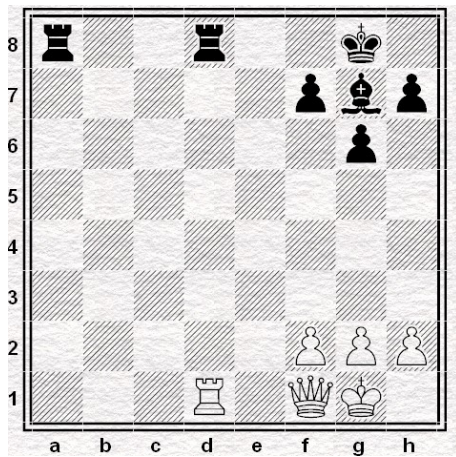
Trouvez les clouages. Les trois premiers clouages sont directs et les 3 autres sont des combinaisons dans lesquelles il y aura un clouage.



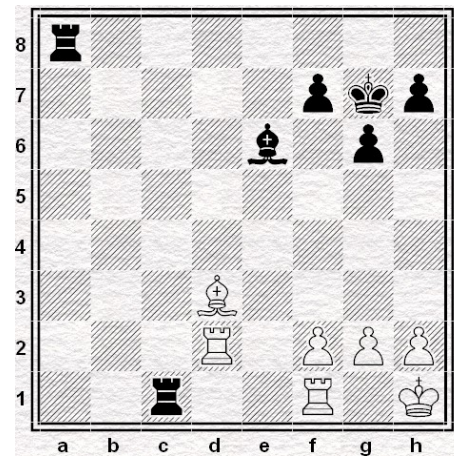
A : Trait aux blancs (clouage direct)



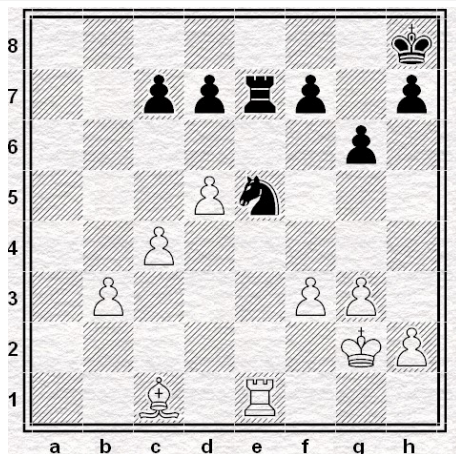
B : Trait aux blancs (clouage direct)



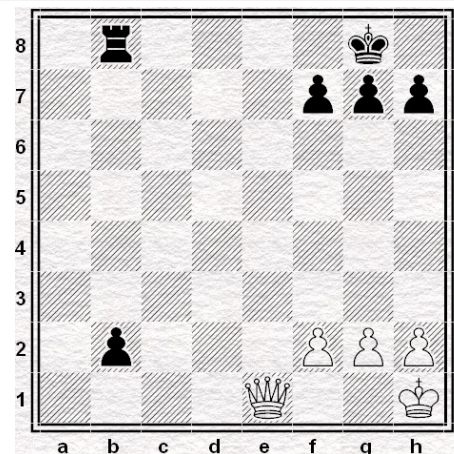
C : Trait aux noirs (la combinaison contient un clouage)



D : Trait aux noirs (la combinaison contient un clouage)



E : Trait aux blancs (la combinaison contient un clouage)



F : Trait aux noirs (clouage direct)

Indices :

A : En deux coups, à l'aide d'un clouage, les blancs prennent l'avantage.

C : En trois coups, les noirs échangent leurs deux tours contre la tour et la dame noires.

D : En trois coups, les noirs gagnent une pièce. E : Les blancs simplifient la position et prennent l'avantage.

F : Comment les blancs vont-ils éviter le mat en deux coups ?